

# ZUM GLÜCK BRAUCHT'S VERANTWORTUNG



**Casino  
JOKER'S**

Hilfe und Unterstützung

## **SICHERES SPIEL...**

Wer Glücksspiele und Wetten nützt, hat ein spannendes Unterhaltungs- und Freizeitvergnügen gefunden, das allerdings auch Kehrseiten haben kann. Denn es besteht das Risiko, in ein wenig oder gar nicht kontrollierbares Verhalten abzugleiten, das zu Problemen für die Betroffenen und deren soziales Umfeld führen kann.

Wenn auch Sie der Meinung sind, dass Spielen für Sie zu einer Belastung wird oder wenn Sie bereits von einem unserer geschulten Berater zu einem Gespräch eingeladen wurden, dann gibt Ihnen diese Broschüre wertvolle Hilfestellungen. Sämtliche darin enthaltenen Informationen haben den richtigen Umgang mit Spielen zum Ziel.

Nehmen Sie die Möglichkeit wahr, sich mit Ihrem Spielverhalten auseinanderzusetzen, um jederzeit die Kontrolle zu behalten! Falls nach dieser Lektüre noch Fragen offen sind, wenden Sie sich bitte an unsere ausgebildeten Berater, die Ihnen jederzeit gerne für ein Gespräch zur Verfügung stehen.



# *Casino* **JOKER'S**

## **DIE PA ENTERTAINMENT & AUTOMATEN AG ÜBERNIMMT VERANTWORTUNG...**

Die **PA Entertainment & Automaten AG** agiert in dem Bewusstsein, dass Glücksspiel mit höchstem Verantwortungsbewusstsein einhergehen muss. Die Erfüllung dieses hohen Anspruchs beinhaltet regelmäßige externe und interne Schulungen unserer Mitarbeiter rund um die Glücksspiel-Thematik und insbesondere zum Jugendschutz.

## **KONTROLLIERTES SPIELEN...**

Beim Zutrittssystem der **PA Entertainment & Automaten AG** handelt es sich um ein elektronisches Kontrollsystem, das registrierten Personen den Zugang zum Spiel ermöglicht. Dieses System erfasst die Anzahl der Besuche sowie die genaue Spielzeit an den Automaten. Wenn es dabei zur Überschreitung eines bestimmten Wertes bezüglich der Besuchshäufigkeit und der Spieldauer kommt, warnt das System vor einer möglichen Spielsuchtgefährdung. Die **PA Entertainment & Automaten AG** prüft diesen Hinweis, informiert die Betroffenen über die Gefahren exzessiven Spielens und nennt Kontaktadressen hervorragender Beratungs- und Therapieeinrichtungen.

Das Zutrittssystem ist neben der sozialen Kontrolle durch geschulte Mitarbeiter ein wertvolles Instrument, um auf mögliche Risiken des Glücksspiels rechtzeitig aufmerksam zu machen und die Sicherheit beim Spielen zu erhöhen.

## **DIE JOKER'S CARD...**

Die **JOKER'S CARD** ist eine elektronische Identifikationskarte und ermöglicht Ihnen einen geschützten Zugang zum Spiel. Mit der **JOKER'S CARD** kommt die **PA Entertainment & Automaten AG** den gesetzlichen Verpflichtungen nach, Kundendaten zu erfassen und das Spielverhalten präventiv zu begleiten.



Für Sie als Inhaber der **JOKER'S CARD** ist es besonders wichtig, einen sicheren Aufbewahrungsort zu wählen, der Verlust, Diebstahl oder Beschädigung der Karte vorbeugt. Wenn Ihnen die Karte dennoch abhanden kommt, können Sie sich unter Vorlage Ihrer Personaldaten eine neue **JOKER'S CARD** ausstellen lassen. Dadurch wird die alte Karte ungültig, um Missbrauch durch Dritte vorzubeugen. Sollte es jedoch zu einer unzulässigen Verwendung der **JOKER'S CARD** kommen, wird Ihre Karte an sämtlichen Standorten gesperrt.

Kontrolliertes Spielen bedeutet, eigenverantwortlich zu agieren. Berücksichtigen Sie aus diesem Grund die Tipps für verantwortungsvolles Spielen und investieren Sie nur so viel Zeit und Geld, wie Ihre finanziellen und sozialen Verpflichtungen zulassen. Gerne helfen Ihnen die Berater der **PA Entertainment & Automaten AG** präventiv, damit Ihr Spielverhalten gar nicht erst außer Kontrolle gerät.

## **BERATUNG...**

Bei den Beratern durch die **PA Entertainment & Automaten AG** handelt es sich um geschulte Präventionsbeauftragte, die Ihnen bei Fragen oder Problemen rund um das Thema Glücksspiel zur Seite stehen. Sie können Ihnen außerdem **psychosoziale und klinische Einrichtungen** sowie Schuldnerberatungsstellen empfehlen.

## **ZUSAMMENARBEIT MIT UNABHÄNGIGEN EXPERTEN...**

Die **PA Entertainment & Automaten AG** arbeitet eng mit therapeutischen und klinischen Einrichtungen, Instituten und Universitäten zusammen. Denn nur regelmäßiger und wertvoller Erfahrungsaustausch mit Experten wird dem Anspruch der **PA Entertainment & Automaten AG** gerecht, die Spielerschutzmaßnahmen stetig zu verbessern.

## **SELBSTTEST...**

Ein Selbsttest ermöglicht es Ihnen, anhand der Beantwortung einfacher Fragen abzuklären, ob Ihr Spielverhalten problematisch werden könnte.

**BRAUCHEN SIE RAT UND HILFE?  
KONTAKTIEREN SIE UNSERE  
KOSTENFREIE HELPLINE!  
0800 20 6000**

kostenfrei aus jedem österreichischen Netz

## SELBSTTEST...

Wenn Sie eine oder zwei Fragen mit „Ja“ beantwortet haben, sollten Sie wachsam Ihr eigenes Verhalten beobachten.

Beantworten Sie bereits mehrere Fragen mit „Ja“, empfehlen wir, die Hilfe des geschulten Personals der **PA Entertainment & Automaten AG** in Anspruch zu nehmen. Wenden Sie sich hierfür **kostenlos** an unsere **Helpline (0800 20 6000\*)** oder an die Beratungseinrichtungen, die auf der vorletzten Seite angeführt sind.

\*kostenfrei aus jedem österreichischen Netz

	JA	NEIN
Denken Sie häufig ans Spielen?	<input type="checkbox"/>	<input type="checkbox"/>
Steigern Sie Ihren Einsatz, damit das Spiel aufregend für Sie ist?	<input type="checkbox"/>	<input type="checkbox"/>
Haben Sie bereits mehrmals erfolglos versucht, Ihr Spielen einzuschränken?	<input type="checkbox"/>	<input type="checkbox"/>
Reagieren Sie gereizt oder unruhig bei dem Versuch, Ihr Spielverhalten einzuschränken?	<input type="checkbox"/>	<input type="checkbox"/>
Flüchten Sie vor negativen Gefühlen oder Problemen, indem Sie spielen?	<input type="checkbox"/>	<input type="checkbox"/>
Versuchen Sie, Spielverluste durch weiteres Spielen auszugleichen?	<input type="checkbox"/>	<input type="checkbox"/>
Verheimlichen Sie Ihre Probleme mit dem Spielen vor nahen Bezugspersonen?	<input type="checkbox"/>	<input type="checkbox"/>
Gefährden Sie Beziehungen zu Nahestehenden oder Ihre Berufschancen aufgrund des Spielens?	<input type="checkbox"/>	<input type="checkbox"/>
Beschaffen Sie sich Geld von Anderen, um Ihre finanziellen Probleme auszugleichen?	<input type="checkbox"/>	<input type="checkbox"/>

# **(SELBST-) KONTROLLE IST BESSER!**

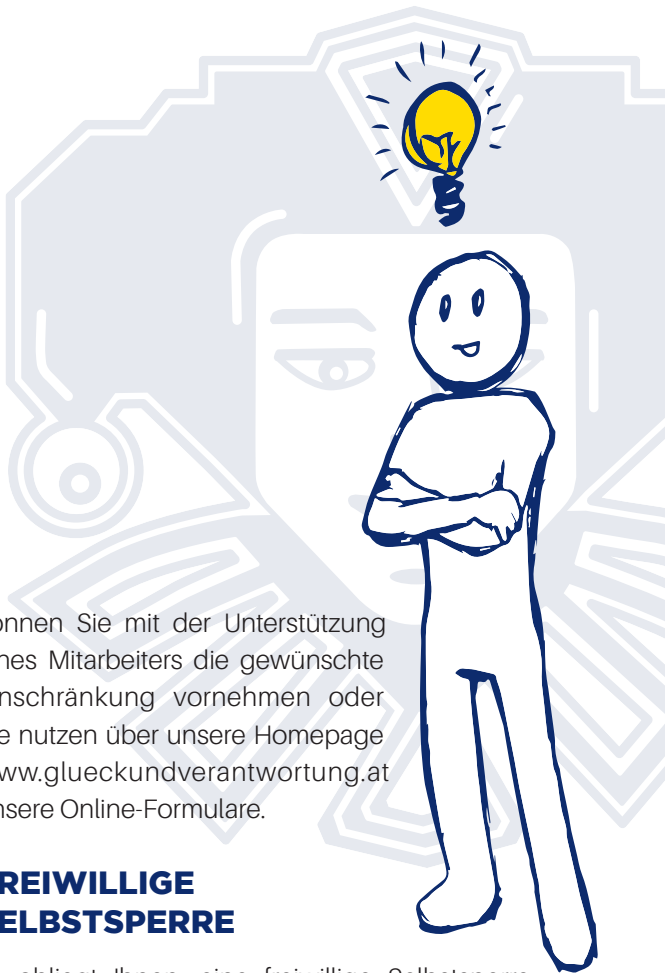
## **SPIELDAUER EINSCHRÄNKEN**

Ihnen liegt frei, Ihre Spieldauer selbstständig einzuschränken. Die **PA Entertainment & Automaten AG** gibt Ihnen die Möglichkeit, Ihre maximale tägliche Spieldauer zu reduzieren und eine Pause von einem Tag einzuhalten. Der Vorteil liegt ganz klar darin, dass Sie Ihre Besuche selbstregulierend planen können. Um Ihre Spieldauer freiwillig einzuschränken, suchen Sie einen Standort der **PA Entertainment & Automaten AG** auf.

Dort können Sie mit der Unterstützung eines Mitarbeiters die gewünschte Einschränkung vornehmen oder Sie nutzen über unsere Homepage [www.glueckundverantwortung.at](http://www.glueckundverantwortung.at) unsere Online-Formulare.

## **FREIWILLIGE VERLUSTOBERGRENZE**

Mit der freiwilligen Verlustobergrenze haben Sie die Möglichkeit sich wöchentliche bzw. monatliche finanzielle Limits zu setzen. Wird der vereinbarte Betrag erreicht, werden Sie für den restlichen Zeitraum vom Spiel ausgeschlossen. Der Vorteil dieser Maßnahme liegt darin, dass Sie Ihr Spielverhalten und ihre Ausgaben im Blick behalten. Um eine Verlustobergrenze zu vereinbaren, suchen Sie einen Standort der **PA Entertainment & Automaten AG** auf. Dort



können Sie mit der Unterstützung eines Mitarbeiters die gewünschte Einschränkung vornehmen oder Sie nutzen über unsere Homepage [www.glueckundverantwortung.at](http://www.glueckundverantwortung.at) unsere Online-Formulare.

## **FREIWILLIGE SELBSTSPERRE**

Es obliegt Ihnen, eine freiwillige Selbstsperrung vorzunehmen. Für den von Ihnen ausgewählten Zeitraum wird Ihnen das Spielen nicht möglich sein. Eine Aufhebung Ihrer Selbstsperrung ist erst nach Ablauf der Frist möglich. Um eine freiwillige Selbstsperrung zu erwirken, suchen Sie einen Standort der **PA Entertainment & Automaten AG** auf. Dort können Sie mithilfe eines Mitarbeiters Ihre **JOKER'S CARD** sperren oder Sie nutzen über unsere Homepage [www.glueckundverantwortung.at](http://www.glueckundverantwortung.at) unsere Online-Formulare.

## **INFORMATIONEN FÜR ANGEHÖRIGE**

Bedeutend bei einer freiwilligen Selbsteinschränkung, freiwilligen Verlustobergrenze oder einer freiwilligen Selbstsperrung ist die Tatsache, dass die Initiative immer vom betreffenden Spielteilnehmer selbst ausgehen muss. Angehörige sollen aber die Möglichkeit nutzen, den Spielenden über dieses Angebot zu informieren.

## **WENN DAS UMFELD AUF DEM SPIEL STEHT...**

Angehörige, der Freundeskreis oder Partner sind immer mitbetroffen, wenn aus dem Glücksspiel ein Problem wird oder sich im schlimmsten Fall eine Spielsucht entwickelt. Dabei handelt es sich um eine ernstzunehmende Erkrankung, die oftmals schleichend verläuft – wie auch die Bewusstwerdung des Problemausmaßes. Wichtig ist es, hinzuschauen und nicht zu verleugnen oder zu verurteilen, sondern beim Hilfesuchen zu unterstützen!

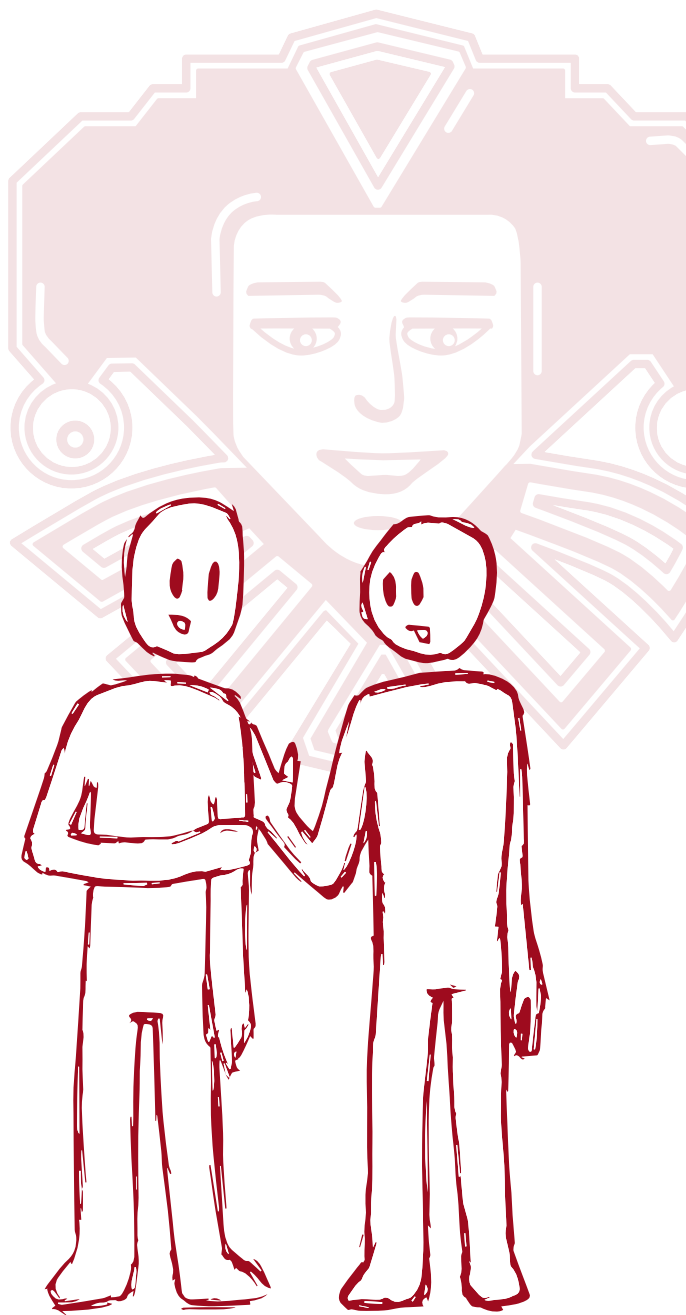
## **VORSICHT IST GEBOTEN, WENN...**

- das Spielen immer vor geht und die Familie, Freunde und Beruf in den Hintergrund gedrängt werden
- der Betroffene immer mehr Zeit mit dem Spielen verbringt
- das Geld knapp wird oder Schulden entstehen
- der Betroffene spielt, damit es ihm besser geht
- der Betroffene spielt, um Geld zu verdienen
- der Betroffene mit geborgtem Geld oder mit Beträgen spielt, die bereits für anderes verplant sind (etwa Miete, Reparaturen, Geschenke für Kinder)
- das Spielen verheimlicht wird
- der Betroffene zunehmend gereizt, aggressiv oder traurig wirkt, wenn er nicht spielen kann

Oftmals gehen mit der Tatsache, dass ein Angehöriger eine Glücksspielsucht entwickelt oder entwickelt hat, auch beim Umfeld Gefühle wie Angst, Scham oder Schuld einher. Im schlimmsten Fall wird Hilfe dadurch gänzlich verweigert.

## WAS ANGEHÖRIGE NICHT TUN SOLLTEN:

- dem Betroffenen Geld borgen oder Kredite übernehmen
- für den Spielenden lügen oder die Konsequenzen bagatellisieren
- den Betroffenen vorwurfsvoll mit der Glücksspielsucht konfrontieren
- Wenn Sie Angehöriger eines glücksspiel-süchtigen Menschen sind, können Sie für diesen nicht die Entscheidung treffen, mit dem Spielen aufzuhören oder sich freiwillig sperren zu lassen. Aber Sie dürfen Ihren Wahrnehmungen trauen und zur Problembehebung beitragen, indem Sie das Schweigen brechen!
- Nützen Sie als Betroffener, aber auch als Angehöriger die in dieser Broschüre angeführten Einrichtungen, um ein **unverbindliches Erstgespräch** zu führen und sich in dieser schwierigen Situation rechtzeitig beraten zu lassen!



## BERATUNGSSTELLEN OBERÖSTERREICH

### BETREUUNGSZENTRUM LINZ GRÜNER KREIS

Sandgasse 11, 4020 Linz  
+43 664 8111024

### KLINIK FÜR PSYCHIATRIE SCHWERPUNKT SUCHTMEDIZIN

Kepler Universitätsklinikum GmbH  
Neuromed Campus  
Wagner-Jauregg-Weg 15, 4020 Linz  
+43 5 76808729571

### MAGISTRAT DER STADT WELS

Spielsuchtberatung  
DragonerstraÙe 22, 4600 Wels  
+43 7242 29585

### SPIELSUCHTBERATUNG DER SCHULDNERHILFE OÖ

StockhofstraÙe 9/4, 4020 Linz  
+43 732 777734



#### Gleichheitsgrundsatz:

Aus Gründen der besseren Lesbarkeit wird auf die gleichzeitige Verwendung der Sprachformen männlich, weiblich und divers (m/w/d) verzichtet. Sämtliche Personenbezeichnungen sind im Sinne der Gleichbehandlung aller Geschlechter und des ausdrücklichen Bekenntnisses der PA Entertainment & Automaten AG zu Diversität ident genutzt.

**Impressum:** PA Entertainment & Automaten AG,  
KärntnerstraÙe 555, 8054 Seiersberg, [www.pa-ag.at](http://www.pa-ag.at), [office@pa-ag.at](mailto:office@pa-ag.at)

Erstellt von: CHI    Geprüft von: HT    Dokument: Folder Spielerschutz\_v1.1  
am: 12.07.2022    Freigegeben von: CP    Vertraulichkeitsstufe: öffentlich

## **BERATUNGSSTELLEN STEIERMARK**

### **FACHSTELLE GLÜCKSSPIELSUCHT**

Dreihackengasse 1, 8020 Graz

+43 664 9643692

### **DROGENBERATUNG DES LANDES STMK.**

Friedrichgasse 7, 8010 Graz

+43 316 326044

### **SUCHTBERATUNG OBERSTEIERMARK**

Krottendorfergasse 1, 8700 Leoben

+43 3842 444740

## **BERATUNGSSTELLE BURGENLAND**

### **PSYCHOSOZIALER DIENST BURGENLAND GMBH**

Suchtkoordination

Franz Liszt-Gasse 1, Top III, 7000 Eisenstadt

+43 5 797920000

---

### **INSTITUT GLÜCKSSPIEL & ABHÄNGIGKEIT**

Wilhelm-Kreß-Straße 3, 5020 Salzburg

+43 662 8740300

### **CHRISTIAN DOPPLER KLINIK SPIELSUCHTAMBULANZ**

Ignaz-Harrer-Straße 79, 5020 Salzburg

+43 5 725534991

**Weitere Beratungsstellen** in Ihrer Nähe finden Sie auf [www.glueckundverantwortung.at](http://www.glueckundverantwortung.at) bzw. in unserer **JOKER's App**



*Casino*

**JOKER'S**

**HELPLINE**

**0800 20 6000**

kostenfrei aus jedem österreichischen Netz



**BEWUSST  
NACHHALTIG**



**JETZT QR-CODE  
SCANNEN UND GRATIS  
JOKER'S APP LADEN!**

[www.glueckundverantwortung.at](http://www.glueckundverantwortung.at)