

# A SZERENCSEHEZ FELELŐSSÉG IS KELL



**Casino  
JOKER'S**

Segítség és támogatás

## **BIZTONSÁGOS JÁTÉK...**

Azok, akik szerencsejátékkal és fogadással foglalkoznak, egy olyan izgalmas szórakozást és szabadidős elfoglaltságot találtak, amelynek azonban árnyoldalai is lehetnek. Fennáll ugyanis a veszélye annak, hogy olyan magatartásformákba csúsznak át, amelyeket nehezen vagy egyáltalán nem lehet kontrollálni, ami az érintettek és társadalmi környezetük számára problémákat okozhat.

Ha Ön is úgy érzi, hogy a szerencsejáték teherré vált, vagy ha már meghívást kapott egy beszélgetésre képzett tanácsadóink egyikétől, akkor ez a kiadvány értékes segítséget nyújt Önnek. A benne található összes információ a szerencsejátékok helyes kezelését célozza.

Használja ki a lehetőséget, hogy foglalkozzon a szerencsejátékkal kapcsolatos viselkedésével, így mindig ura maradhat a helyzetnek! Ha az elolvasás után kérdései vannak, kérjük, forduljon képzett tanácsadóinkhoz, akik bármikor örömmel beszélgetnek Önnel.



# *Casino* **JOKER'S**

## **A PA ENTERTAINMENT & AUTOMATEN AG FELELŐSSÉGET VÁLLAL...**

A **PA Entertainment & Automaten AG** annak tudatában működik, hogy a szerencsejátéknak a legnagyobb felelősségtudattal kell együtt járnia. A magas színvonalnak való megfelelés magában foglalja alkalmazottaink rendszeres külső és belső képzését a szerencsejátékok minden aspektusáról, és különösen a kiskorúak védelméről.

## **KONTROLLÁLT JÁTÉK...**

A **PA Entertainment & Automaten AG** beléptető rendszere egy olyan elektronikus vezérlőrendszer, amely lehetővé teszi a regisztrált személyek számára a játékhoz való hozzáférést. Ez a rendszer rögzíti a látogatások számát, valamint a gépeken töltött pontos játékidőt. Ha a látogatások gyakorisága és a játék időtartama meghalad egy bizonyos értéket, a rendszer figyelmeztet a szerencsejáték-függőség lehetséges kockázatára. A **PA Entertainment & Automaten AG** megvizsgálja ezt a figyelmeztetést, tájékoztatja az érintetteket a túlzott szerencsejáték veszélyeiről, valamint megadja kiváló tanácsadó és terápiás intézmények elérhetőségeit.

A képzett személyzet által végzett társadalmi ellenőrzés mellett a beléptetőrendszer hasznos eszköz arra, hogy időben felhívja a figyelmet a szerencsejátékok lehetséges kockázataira, és növelje a szerencsejátékok biztonságosságát.

## **A JOKER'S CARD...**

A **JOKER'S CARD** egy elektronikus azonosító kártya, és védett hozzáférést biztosít a játékhoz. A **JOKER'S CARD** eszközzel a **PA Entertainment & Automaten AG** eleget tesz az ügyfelek adatainak rögzítésére és a játékkal kapcsolatos viselkedés preventív nyomon követésére vonatkozó jogi kötelezettségeinek.



Ön, mint a **JOKER'S CARD** birtokosa számára különösen fontos, hogy a kártyának biztonságos tárolási helyet válasszon, hogy megakadályozza a kártya elvesztését, ellopását vagy megrongálódását. Ha mégis elveszítené a kártyáját, személyes adatainak bemutatásával új **JOKER'S CARD** kártyát kaphat. Harmadik felek általi visszaélések megakadályozása érdekében ekkor régi kártyája érvényét veszti. Ha azonban a **JOKER'S CARD** jogosulatlan használata történik, a kártya minden helyszínen letiltásra kerül.

A kontrollált játék azt jelenti, hogy saját felelősségére cselekszik. Ezért vegye figyelembe a felelős játékra vonatkozó tanácsokat, és csak annyi időt és pénzt fektessen bele, amennyit pénzügyi és társadalmi kötelezettségei megengednek. A **PA Entertainment & Automaten AG** tanácsadói szívesen segítenek Önnek abban, hogy megelőzze a szerencsejátékkal kapcsolatos viselkedésének kontrolálatlanná válását.

## **TANÁCSADÁS...**

A **PA Entertainment & Automaten AG** tanácsadói képzett prevenció munkatársak, akik segítenek Önnek a szerencsejátékokkal kapcsolatos bármilyen kérdésében vagy problémájában. Ezen kívül **pszichoszociális és klinikai létesítményeket** valamint adósságtanácsadó központokat is tudnak ajánlani.

## **EGYÜTTMŰKÖDÉS FÜGGETLEN SZAKÉRTŐKKEL...**

A **PA Entertainment & Automaten AG** szorosán együttműködik terápiás és klinikai létesítményekkel, intézetekkel és egyetemekkel. A **PA Entertainment & Automaten AG** csak a szakértőkkel folytatott rendszeres és értékes tapasztalatcsere révén tudja teljesíteni azt a vállalását, amelynek megfelelően folyamatosan fejleszti játékosvédelmi intézkedéseit.

## **ÖNTESZT...**

Az önteszt lehetővé teszi, hogy egyszerű kérdések megválaszolásával megtudja, hogy szerencsejátékkal kapcsolatos viselkedése problémásá válhat-e.

**TANÁCSRA ÉS SEGÍTSÉGRE  
VAN SZÜKSÉGE? VEGYE  
FEL A KAPCSOLATOT  
INGYENESEN HÍVHATÓHELP-  
LINE SZOLGÁLATUNKKAL!  
0800 20 6000**

ingyenesen bármely osztrák hálózathoz

## ÖNTESZT...

Ha egy vagy két kérdésre „igennel” válaszolt, akkor éberem kell figyelnie saját viselkedését.

Ha már több kérdésre is „igennel” válaszolt, javasoljuk, hogy forduljon a **PA Entertainment & Automaten AG** képzett munkatársaihoz segítségért. Ehhez kérjük, használja **ingyenesen** hívható **segélyvonalunkat (0800 20 6000\*)** vagy az utolsó előtti oldalon felsorolt tanácsadó központokat.

\*bármely osztrák hálózatból ingyenesen

	IGEN	NEM
Gyakran gondol a szerencsejátéokra?	<input type="checkbox"/>	<input type="checkbox"/>
Emeli a tétet, hogy a játék izgalmasabb legyen Ön számára?	<input type="checkbox"/>	<input type="checkbox"/>
Már többször próbálta a szerencsejátékok korlátozását?	<input type="checkbox"/>	<input type="checkbox"/>
Ingerülten vagy szorongva reagál, amikor megpróbálja korlátozni a szerencsejátékkal kapcsolatos viselkedését?	<input type="checkbox"/>	<input type="checkbox"/>
A játékba menekül a negatív érzések vagy problémák elől?	<input type="checkbox"/>	<input type="checkbox"/>
Megpróbálja kompenzálni a szerencsejáték-veszteséget azzal, hogy újra játszik?	<input type="checkbox"/>	<input type="checkbox"/>
Titkolja a szerencsejátékkal kapcsolatos problémáit közeli hozzátartozói előtt?	<input type="checkbox"/>	<input type="checkbox"/>
Veszélyezteti a szeretteivel való kapcsolatát vagy a karrierlehetőségeit a szerencsejáték miatt?	<input type="checkbox"/>	<input type="checkbox"/>
Anyagi problémáinak kiegyenlítésére szerez-e pénzt másoktól?	<input type="checkbox"/>	<input type="checkbox"/>

# AZ (ÖN)ELLENŐRZÉS JOBBI!

## SZERENCSEJÁTÉK IDŐ KORLÁTOZÁSA

Szabadon korlátozhatja a szerencsejátékkal töltött idejét. A **PA Entertainment & Automaten AG** lehetőséget ad arra, hogy csökkentse a maximális napi játékidőt, és hogy betartsa az egy nap szünetet. Ennek előnye, hogy a látogatásokat saját maga szabályozhatja. Játékidejének önkéntes korlátozásához keresse fel a **PA Entertainment & Automaten AG** egyik helyszínét. Ott egy munkatársunk támogatásával, elvégezheti a kívánt korlátozást, vagy használhatja online űrlapjainkat a [www.glueckundverantwortung.at](http://www.glueckundverantwortung.at) honlapunkon.

## ÖNKÉNTES VESZTESÉGPLAFON

Az önkéntes veszteségplafonnal lehetősége van arra, hogy heti vagy havi pénzügyi korlátokat határozzon meg magának. Ha eléri a megállapított összeget, akkor a fennmaradó időszakra kizárjuk a játékból. Ennek az intézkedésnek az előnye, hogy szemmel tarthatja szerencsejátékkal kapcsolatos viselkedését és kiadásait. A veszteséghatárról való megegyezéshez keresse fel a **PA Entertainment & Automaten AG** egyik helyszínét. Ott egy munkatársunk támogatásával elvégezheti a kívánt korlátozást, vagy használhatja online űrlapjainkat a [www.glueckundverantwortung.at](http://www.glueckundverantwortung.at) honlapunkon.



## **ÖNKÉNTES KIZÁRÁS**

Önön múlik hogy alkalmaz-e önkéntes kizárást. Ezáltal a kiválasztott időszakban nem fog tudni játszani. A zárolás feloldására csak az időszak lejárta után lesz lehetősége. Az önkéntes kizárás kezdeményezéséhez keresse fel a **PA Entertainment & Automaten AG** egyik helyszínét.

Ott egy munkatársunk támogatásával zárolhatja a **JOKER'S CARD**-ot, vagy használhatja online űrlapjainkat a [www.glueckundverantwortung.at](http://www.glueckundverantwortung.at) honlapunkon.

## **INFORMÁCIÓ HOZZÁTARTOZÓK SZÁMÁRA**

Az önkorlátozással, az önkéntes veszteségplafonnal vagy az önkéntes kizárással kapcsolatban fontos megjegyezni, hogy a kezdeményezés mindig az érintett játékostól származik. A hozzátartozóknak azonban meg kell ragadniuk a lehetőséget, hogy tájékoztassák a szerencsejátékost erről az ajánlatról.

## **AMIKOR A KÖRNYEZET A TÉT...**

A rokonokat, barátokat vagy partnereket mindig érinti, ha a szerencsejáték problémává válik, vagy legrosszabb esetben, ha szerencsejáték-függőség alakul ki. Ez egy súlyos betegség, amely gyakran fokozatosan alakul ki – ahogyan a probléma mértékének tudatosítása is. Fontos erre odafigyelni, és ne tagadjunk vagy ítéljünk el az illetőt, hanem támogassuk a segítségkérésben!

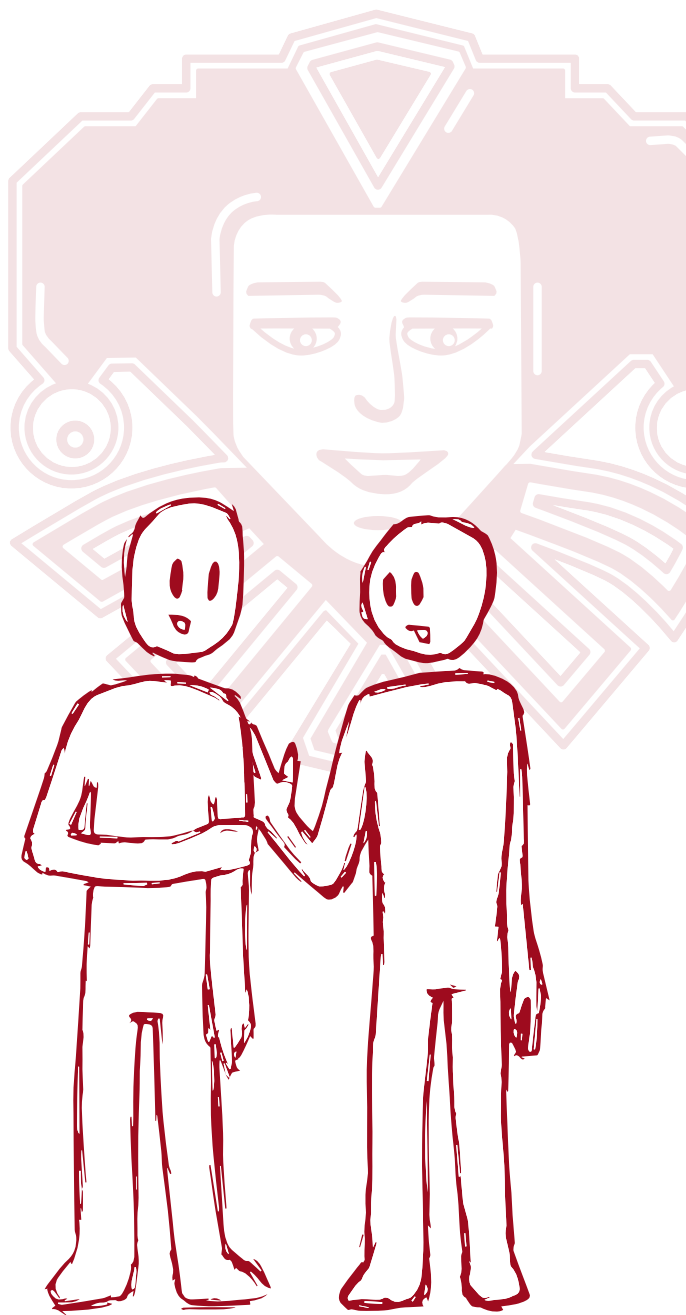
## ÓVATOSSÁGRA INT, HA...

- a szerencsejáték mindig az első, és a család, a barátok és a munka háttérbe szorulnak
- a személy egyre több időt tölt szerencsejátékkal
- a pénz szűkössé válik vagy adósságok keletkeznek
- a személy azért játszik, hogy jobban érezze magát
- a személy azért játszik, hogy pénzt keressen
- a személy kölcsönkapott pénzzel játszik, vagy olyan pénzből játszik, amit már másra szánt (pl. lakbér, javítások, ajándékok a gyerekeknek)
- eltitkolja a szerencsejátékot
- A személy egyre ingerlékenyebbnek, agresszívebbnek vagy szomorúbbnak tűnik, ha nem tud játszani

Amikor egy hozzátartozónknál szerencsejáték-függőség alakult ki, gyakran előfordul, hogy a környezetünkben ezt félelem, szégyenérzet vagy büntudat kíséri. A legrosszabb esetben teljesen megtagadhatják a segítséget.

## AMIT A HOZZÁTARTOZÓKNAK TILOS TENNIÜK:

- Pénzt kölcsönözni az érintett személynek vagy hitelt felvenni
- Hazudni a szerencsejátékosnak vagy bagatellizálni a következményeket
- A szerencsejáték-függőségben szenvedő személyt vádaskodó módon szembesíteni
- Ha Ön egy szerencsejáték-függő személy hozzátartozója, nem hozhat döntést arról, hogy az illető abba hagyja a szerencsejátékot, vagy hogy önként kizárja magát. De bízhat az érzékelésében, és hozzájárulhat a probléma megoldásához azáltal, hogy megtöri a hallgatást!
- Érintettként, de családtagként is vegye igénybe az ebben a brosúrában felsorolt lehetőségeket, és **nem kötelező érvényű első konzultáció** kezdeményezésével kapjon időben tanácsot ebben a nehéz helyzetben!



## FELSŐ-AUSZTRIAI TANÁCSADÓ KÖZPONTOK

### LINZI TANÁCSADÓKÖZPONT GRÜNER KREIS

Sandgasse 11, 4020 Linz  
+43 664 8111024

### PSZICHIÁTRIAI KLINIKA FÜGGŐSÉGKEZELÉSI FÓKUSSZAL

Kepler Universitätsklinikum GmbH  
Neuromed Campus  
Wagner-Jauregg-Weg 15, 4020 Linz  
+43 5 76808729571

### WELS VÁROSÁNAK VEZETŐSÉGE

Játékfüggőség-tanácsadás  
Dragonerstraße 22, 4600 Wels  
+43 7242 29585

### JÁTEKFÜGGŐSÉG-TANÁCSADÁS OÖ ADÓSSÁGI SEGÉLYSZERVEZET

Stockhofstraße 9/4, 4020 Linz  
+43 732 777734



#### Egyenlőség elve:

A jobb olvashatóság érdekében eltekintettünk a férfi, női és különböző (ffi./n./e.) nyelvi formák egyidejű használatától. A PA Entertainment & Automaten AG a nemek közötti egyenlő bánásmód és a sokszínűség iránti kifejezett elkötelezettségének kinyilvánítása mellett minden személyes kifejezést azonos módon használunk.

**Impresszum:** PA Entertainment & Automaten AG,  
Kärntnerstraße 555, 8054 Seiersberg, [www.pa-ag.at](http://www.pa-ag.at), [office@pa-ag.at](mailto:office@pa-ag.at)

Létrehozta: CHI      Ellenőrizte: HT      Dokumentum: Folder Spielerschutz\_v1.1  
időpontja: 2022.07.12.      Engedélyezte: CP      Bizalmassági besorolás: nyilvános

## **TANÁCSADÓ KÖZPONTOK, STEIERMARK**

### **SZERENCSEJÁTÉK-FÜGGŐSÉG SZAKTANÁCSADÓ HELY**

Dreihackengasse 1, 8020 Graz  
+43 664 9643692

### **STMK TARTOMÁNY DROGTANÁCSADÓ PONTJA**

Friedrichgasse 7, 8010 Graz  
+43 316 326044

### **FÜGGŐSÉG-TANÁCSADÁS, OBERSTEIERMARK**

Krottendorfergasse 1, 8700 Leoben  
+43 3842 444740

## **BURGENLANDI TANÁCSADÓHELY**

### **PSZICHOSZOCIÁLIS SZOLGÁLAT BURGENLAND GMBH**

Függőségkoordináció  
Franz Liszt-Gasse 1, Top III, 7000 Eisenstadt  
+43 5 797920000

### **INSTITUT GLÜCKSSPIEL & ABHÄNGIGKEIT**

Wilhelm-Kreiß-Straße 3, 5020 Salzburg  
+43 662 8740300

### **CHRISTIAN DOPPLER KLINIK JÁTÉKFÜGGŐSÉG AMBULANCIA**

Ignaz-Harrer-Straße 79, 5020 Salzburg  
+43 5 725534991

**További tanácsadó pontok** kereséséhez az Ön közelében látogasson el a következő honlapra: **[www.glueckundverantwortung.at](http://www.glueckundverantwortung.at)** ill. tekintse meg **JOKER's** alkalmazásunkat.



*Casino*

**JOKER'S**

**SEGÉLYVONAL**

**0800 20 6000**

ingyenesen bármely osztrák hálózatról



**BEWUSST  
NACHHALTIG**



**OLVASSA BE MOST  
A QR-KÓDOT ÉS TÖLTSE  
LE INGYEN A JOKER'S  
ALKALMAZÁST**

[www.glueckundverantwortung.at](http://www.glueckundverantwortung.at)